



Электродвигатели постоянного тока экскаваторные типа **ДПЭ-52М, ДПВ-52М** предназначены для работы в механизмах экскаваторов.

Электродвигатели **ДПБ-52М** предназначены для работы на буровых станках.

Структура условного обозначения:

- ДП** → — обозначение серии электродвигателей;
- Х** → — В – экскаваторный вертикальный; Э – экскаваторный горизонтальный;
Б – для буровых станков;
- 52** → — условный габарит;
- М** → — модификация;
- XXX** → — вид климатического исполнения: У и УХЛ для двигателей ДПЭ-52М и ДПВ-52М;
У – для двигателя ДПБ-52М
- Х** → — категория размещения – 2 для двигателей ДПЭ-52М и ДПВ-52М; 1 – для двигателя ДПБ-52М.

ТЕХНИЧЕСКИЕ ДАННЫЕ ЭКСКАВАТОРНЫХ ЭЛЕКТРОДВИГАТЕЛЕЙ

Параметры	ДПЭ-52М, ДПВ-52М				
	Основной (номинальный) режим работы		Допустимые режимы работы		
Обозначение режима	S2 45 мин.		S1	S3 по 60%	S3 ПВ 80%
Мощность, кВт	54	60	54	50	60
Напряжение якоря, В	395	305	395	305	305
Ток якоря, А	150	216	150	180	216
Частота вращения, мин ⁻¹	1200	1230	1200	900	1230
КПД, %	91	91	91	91	91
Напряжение независимого возбуждения, В	85	85	95	85	85
Способ охлаждения	IC4A0	IC4A0	IC1A7	IC1A7	IC1A7
Степень защиты	IP44	IP44	IP20	IP20	IP20

Особенности конструкции электродвигателей ДПЭ-52М:

Исполнение по способу монтажа – 1003 и 1004 по ДСТУ ИЕС 60034-7, ГОСТ Р МЭК 60034-7. Группа условий эксплуатации двигателей М3 по ГОСТ 17516.1.

Габаритные и установочные размеры электродвигателей **ДПЭ-52М** приведены на рис. **36.1, 36.2.**

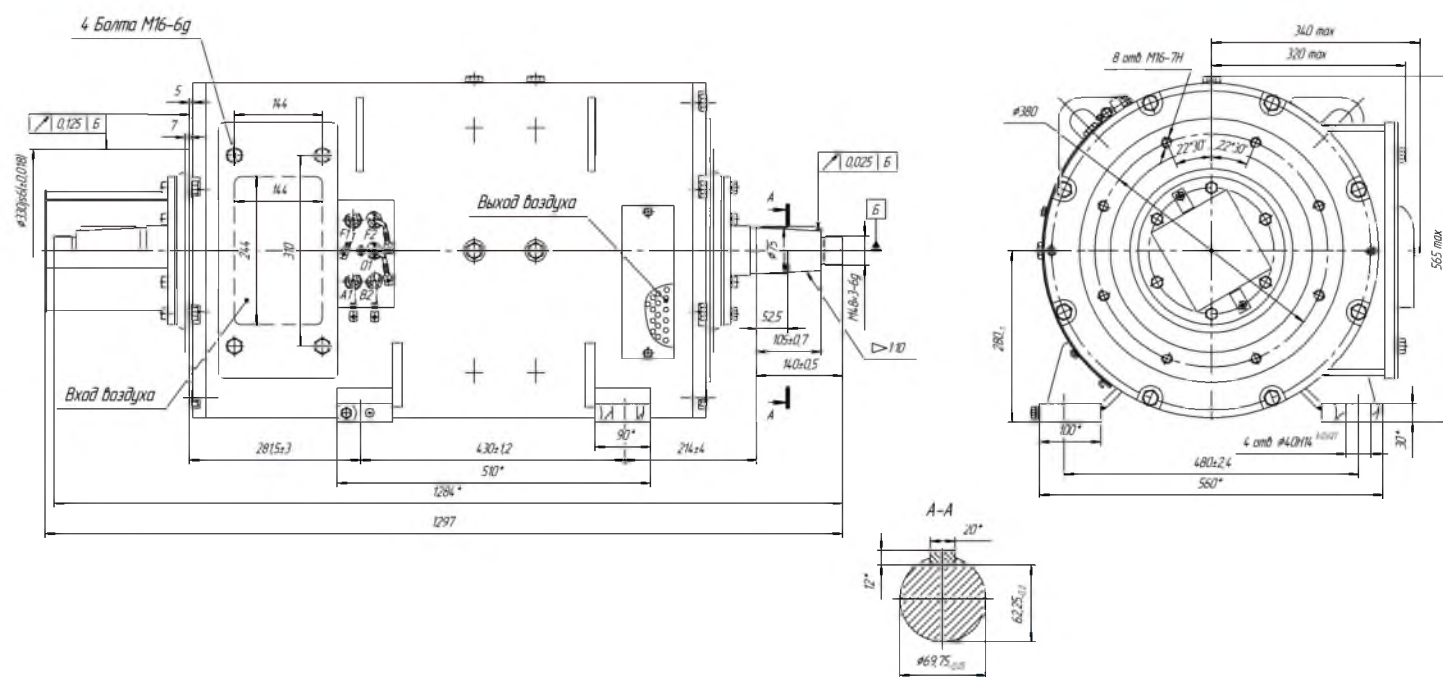


Рис. 36.1 Габаритно-установочные размеры экскаваторного электродвигателя ДПЭ-52М (IM1004)

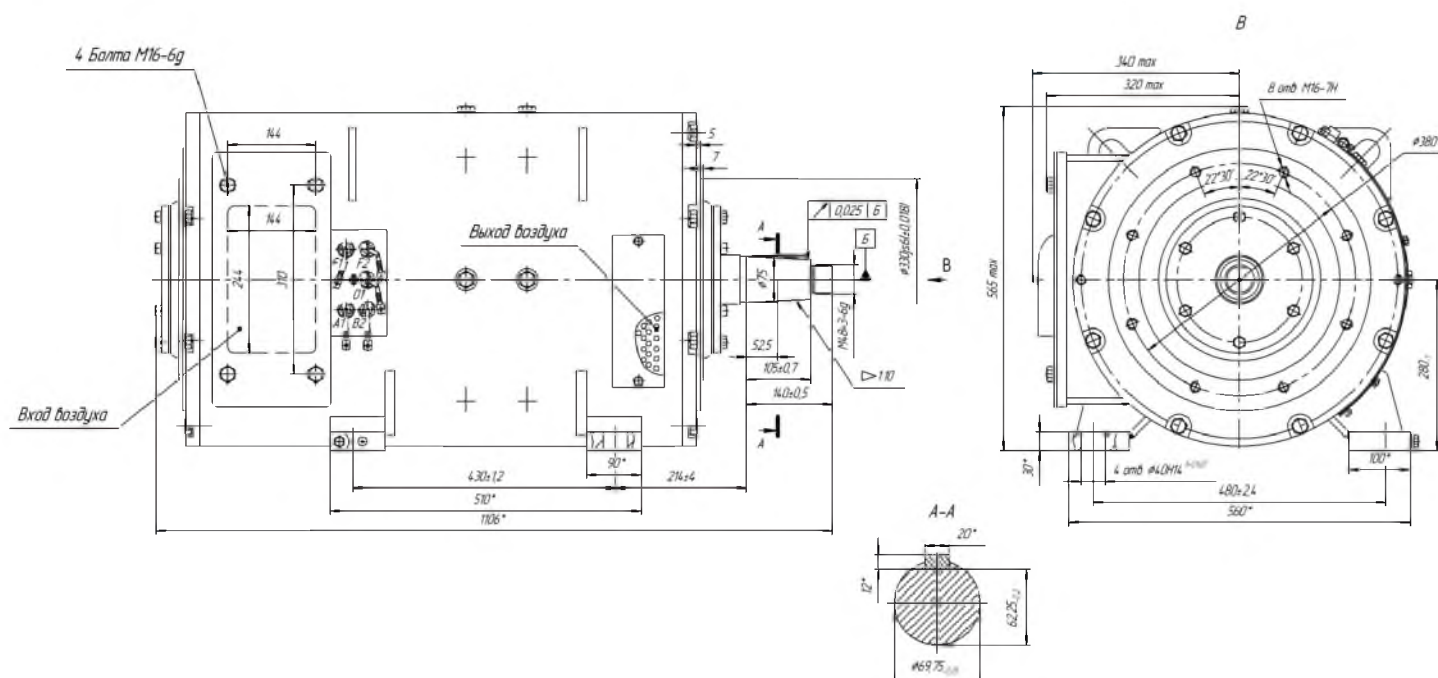


Рис. 36.2 Габаритно-установочные размеры экскаваторного электродвигателя ДПЭ-52М (IM1003)



Особенности конструкции электродвигателя ДПВ-52М:

Исполнение по типу монтажа IM 4014 (вертикальное без лап с фланцем на станине, доступным с обратной стороны) по ДСТУ ІЕС 60034-7, ГОСТ Р МЭК 60034-7. Электродвигатели имеют устройство для пополнения смазки в подшипниковых узлах. Пресс-масленки

расположены на наружных лабиринтных кольцах подшипниковых узлов. Имеются отверстия для индексации заполнения подшипниковых узлов, закрытые резьбовыми пробками. Габаритные и установочные размеры электродвигателя **ДПВ-52М** приведены на рис. 36.3

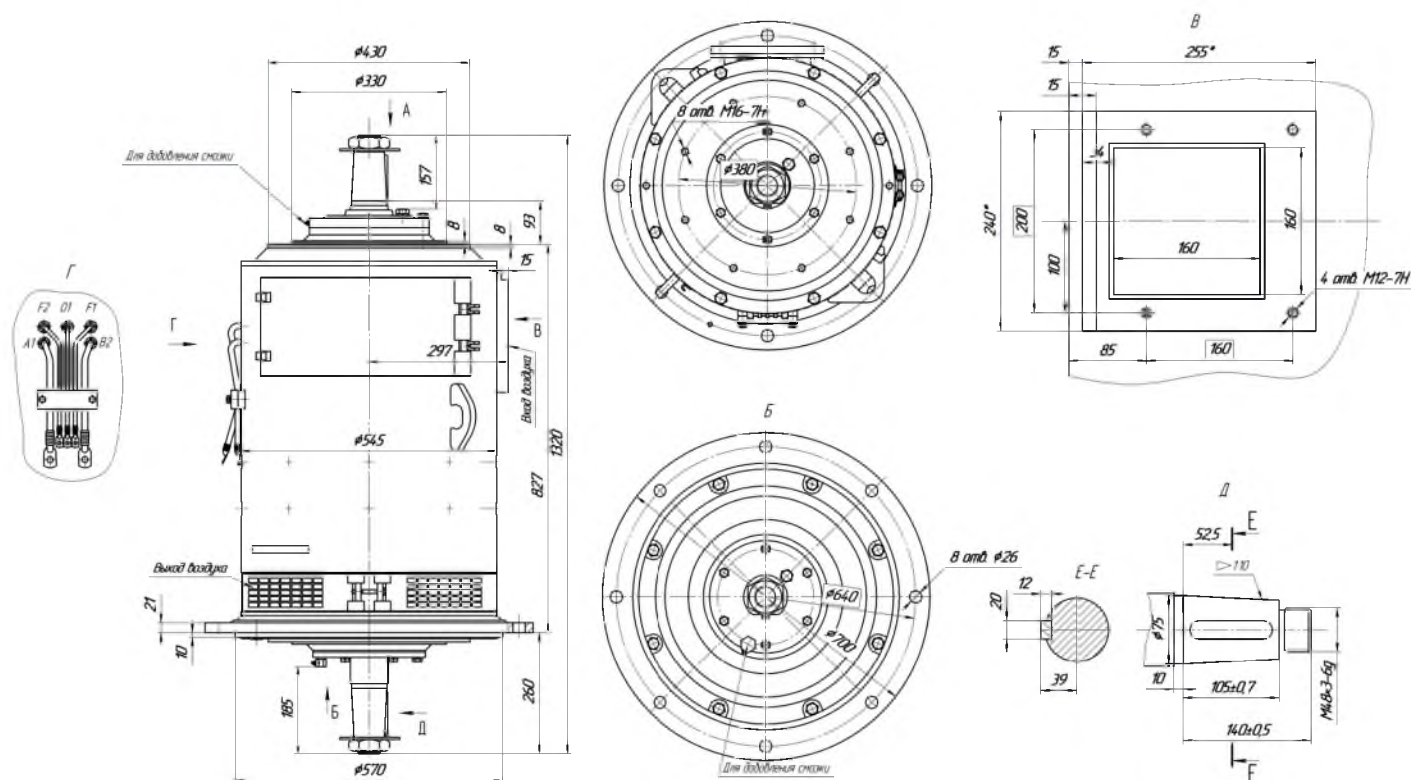


Рис. 36.3 Габаритно-установочные размеры экскаваторного электродвигателя ДПВ-52М

ТЕХНИЧЕСКИЕ ДАННЫЕ ЭЛЕКТРОДВИГАТЕЛЯ ДПБ-52М

Параметры	Значения
Мощность, кВт	90
Напряжение, В	440
Ток, А	227
Частота вращения, об/мин	1500/2300
Напряжение возбуждения, В	220/110
Степень защиты	IP44
Способ охлаждения	IC0A1

Особенности конструкции электродвигателя ДПБ-52М:

Исполнение по типу монтажа IM 4013 по ДСТУ IEC 60034-7, ГОСТ Р МЭК 60034-7.

Режим работы S1. Механические воздействия по группе M18 ГОСТ 17516.1.

Масса 930 кг.

Габаритные и установочные размеры электродвигателя **ДПБ-52М** приведены на **рис. 36.4**

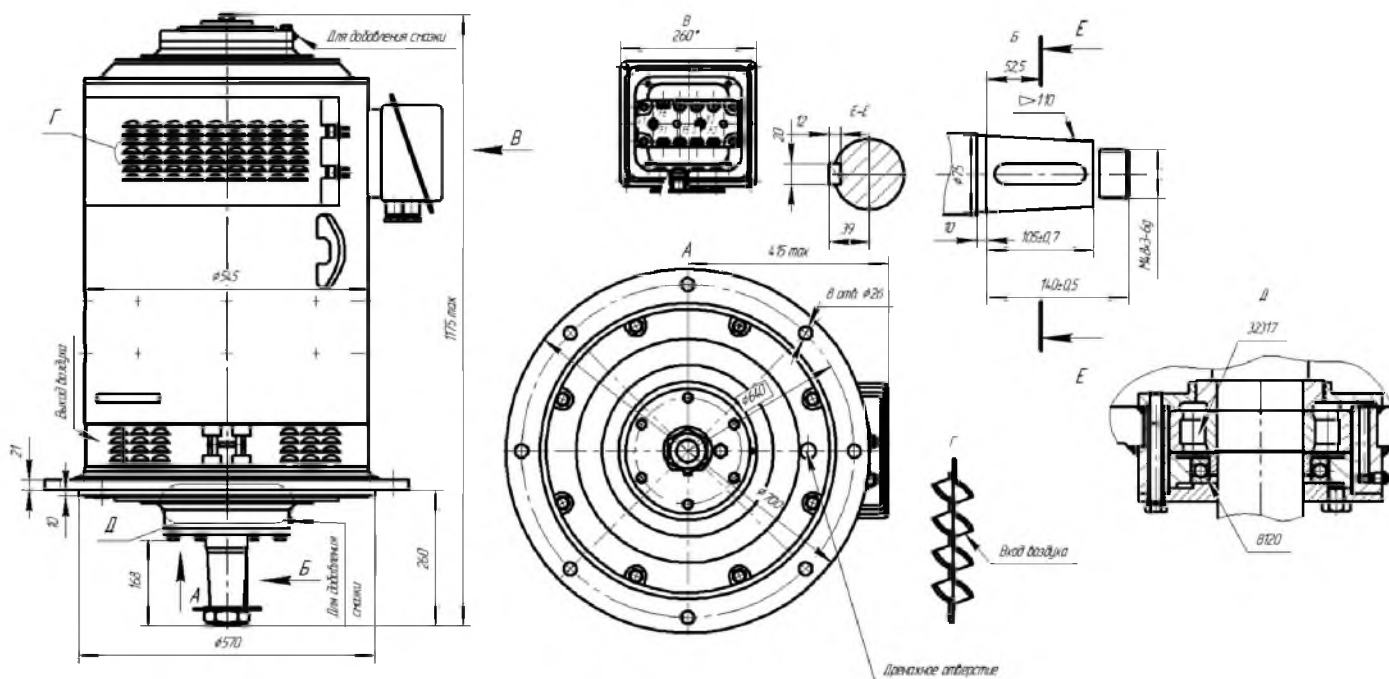


Рис. 36.4 Габаритно-установочные размеры электродвигателя ДПБ-52М